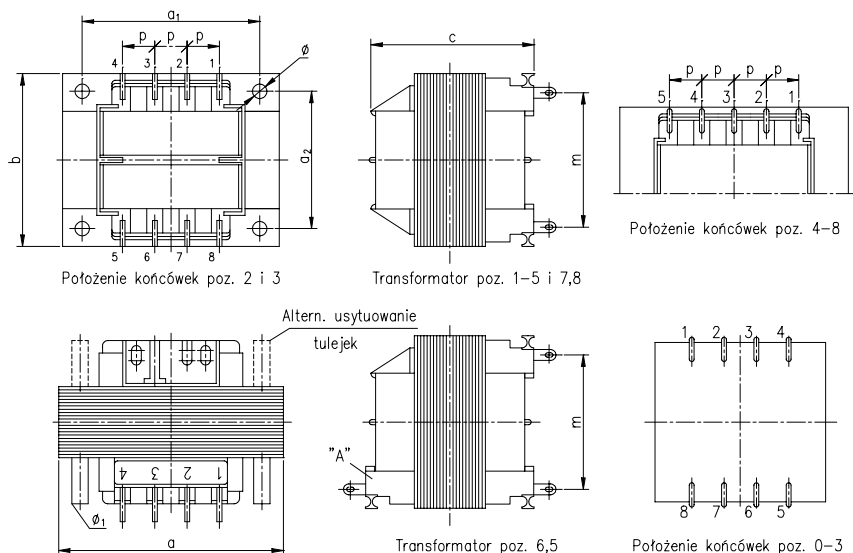




Zakłady Transformatorów Radiowych „ZATRA”S.A.
 PL 96-100 Skierniewice, ul.Sobieskiego 71
 tel.(48) (46) 833-32-32, fax (48) (46) 833-36-07
 E-Mail: zatra@sk.onet.pl ; marketing@zatra.com.pl
<http://www.zatra.com.pl>

Rozwiązanie mechaniczne transformatorów KI-1



UWAGA: W poz. 5;6 końcówki o Nr 11:13 znajdują się na boku „A”. Odległość między nimi „p” wynosi 10 mm
 DO UZGODNIENIA: otwory w rdzeniu, dystansowe tulejki gwintowane i ich usytuowania.

Poz	Rdzeń	Moc VA	Masa ok. (kg)	Wykonanie standardowe									Do uzgodnienia		
				Nominalne wymiary w mm									końcówki		
				a	b	c	p	m dla końcówek							
								A	B	C,D	rodzaj	sztuk	a1	a2	Ø
0	EI- 30/10	0,9	0,065	30	25	25	5	20,5	20,0	-----	A,B	8	---	---	---
1	EI – 36/12,8	1-2	0,1	36	30	28,5	6,25	21,75	21,25	-----	A,B	8	---	---	---
2	EI – 42/14	3-4	0,15	42	35	34	7,5	26,75	26,25	-----	A,B	8	---	---	---
3	EI – 48/16	5-8	0,25	48	40	37	7,5	-----	-----	30	C,D	8	40	32	3,2
4	EI – 54/18	9-12	0,35	54	45	40,5	6,25	-----	-----	32,5	C,D	10	45	36	3,2
5	EI – 60/20	13-15	0,5	60	50	44	7,5	-----	-----	35	C,D	13	50	40	3,2
6	EI – 60/25	15-18	0,65	60	50	49	7,5	-----	-----	35	C,D	13	50	40	3,2
7	EI – 66/22	16-20	0,7	66	55	49	7,5	-----	-----	42,5	C,D	10	55	44	4,2
8	EI – 66/33	21-30	0,9	66	55	60	7,5	-----	-----	42,5	C,D	10	55	44	4,2