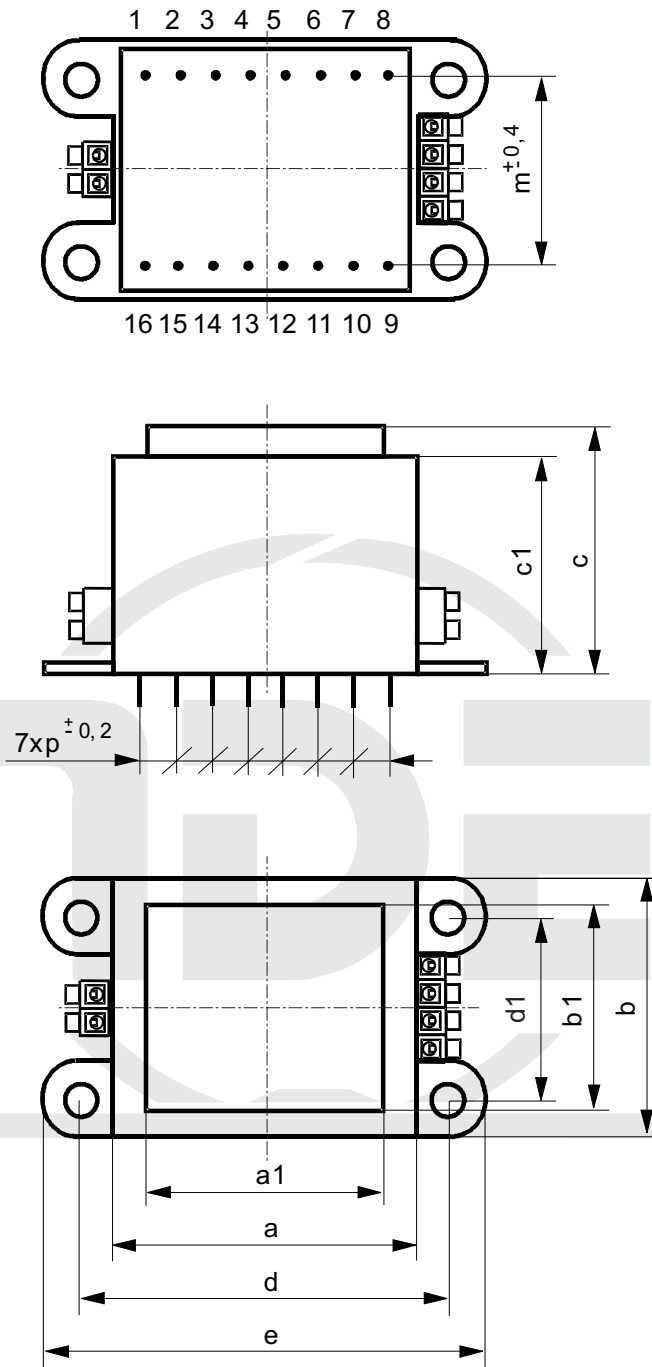




KARTA KATALOGOWA

KK 66/EI - 2/4

Rozwiązanie mechaniczne transformatora na kształtce EI 66 w obudowie zalanej żywicą
 Catalogue card KK 66/EI - 2/4 Mechanical solution transformer on EI 66 core in epoxy resin encapsulated
 Katalogseite KK 66/EI - 2/4 Mechanische Auflösung der Transformators vergossen auf dem Formstü EI 66
 Каталоговая карта KK 66/EI - 2/4 Механические решения трансформации с заливкой пластинки EI 66



UWAGA - transformator może być mocowany na szynie TS35 po zamontowaniu uchwytów WM35
 * - wykonanie na specjalne zamówienie

Karta katalogowa Catalogue card Katalogseite Каталоговая карта	Typ rdzenia Core Kerntyp Тип сердечника	Moc Power Leistung Мощность	Wymiary Dimensions Ausmaße Размеры											Typ końcówki Type of pin Anschlussart Тип штыфты	Masa Weight Masse Масса	
			a	a1	b	b1	c	c1	d	d1	e	\emptyset	p			m
			mm													kg
KK 66/EI 22-2/4	EI 66/23	35 (45*)	70	47,2	61,2	41,2	49,5	40	77,5	47,5	88	--	5	35	LZ,G1,P,X	0,80
KK 66/EI 23-2/4	EI 66/30	45 (55*)	70	47,2	61,2	41,2	56,5	46,8	77,5	47,5	88	--	5	35	LZ,G1,P,X	0,90
KK 66/EI 24-2/4	EI 66/35	55 (65*)	70	47,2	61,2	41,2	60,5	51,3	77,5	47,5	88	--	5	35	LZ,G1,P,X	1,0