

LAMPA ULICZNA

MOON-LINE - 180



PRZYSZŁOŚĆ OŚWIETLENIA ZEWNĘTRZNEGO

LED



PRODUKT  
POLSKI



EKOLOGIA



OSZCZĘDNOŚĆ



TRWAŁOŚĆ

TEWA ELECTRONICS GROUP jest producentem lamp ulicznych opartych na technologii LED. Od ponad 40 lat specjalizujemy się w produkcji nowoczesnych komponentów i urządzeń elektronicznych.

**MOON-LINE - 180**

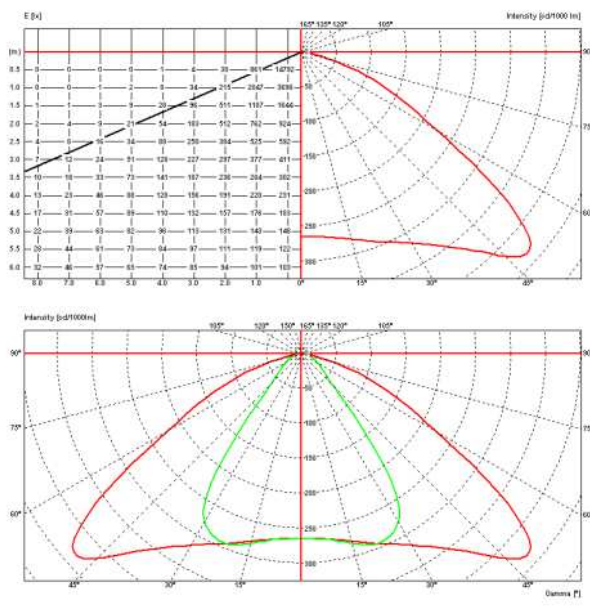
- moc:** 180 W
- diody LED:** 192 szt.
- sprawność:** >90 %
- strumień świetlny:** >15 000 lm
- pobór mocy elektrycznej:** 198 W
- zasilanie:** 180-260 VAC / 50 - 60 Hz
- czas pracy:** >60 000 godzin
- certyfikaty:** CE, RoHS
- temperatura pracy:** -35 °C do +50 °C
- temp. barwowa:** od 3000 K do 7000 K
- klasa bezpieczeństwa elektrycznego:** IP 65
- waga:** 18 kg

WYSOKOSPRAWNY RADIATOR

TRWAŁE DIODY LED

REGULACJA NACHYLENIA

**KONSTRUKCJA UMOŻLIWIAJĄCA ZNACZNE OBNIŻENIE KOSZTÓW EKSPLOATACJI I ZUŻYCIA ENERGII**



- wysoka sprawność >90 %,
- bardzo długa żywotność (ponad 60 000 godzin = 14 lat po 12 godzin dziennie),
- brak kosztów wymiany źródła światła,
- nie generuje promieniowania ultrafioletowego (UV) i podczerwonego (IR),
- 3 lata gwarancji i długoletni serwis pogwarancyjny w Polsce,
- naturalne, białe światło stałe w czasie,
- wysoki współczynnik odwzorowania barw,
- brak migotania,

- doskonałe oświetlenie powierzchni drogi - nowatorska optyka LED - STREET LAMP,
- trwała, hermetyczna, płaska, nowoczesna obudowa,
- doskonałe chłodzenie - optymalne warunki pracy LED,
- łatwa instalacja,
- odporność na wibracje oraz warunki atmosferyczne,
- łatwość utylizacji - nie zawiera trujących związków rtęci i ołowiu,
- nie wytwarza smogu świetlnego,
- wyprodukowano w Polsce.

**TEWA ELECTRONICS GROUP**

Przeskok 18, 20-403 Lublin  
tel. (81) 532 10 79, fax (81) 534 79 64  
e-mail: biuro@tewa-led.com

[www.tewa-led.com](http://www.tewa-led.com)