

CP-340

Conner

3,5"

SCSI

Pojemność	Dysk niesformatowany	Format (512B na sektor)
całkowita [MB]		40,01
powierzchni [MB]		0,05
cylindra [MB]		10,00
ścieżki [B]		13312

Wymiary zewnętrzne i ciężar	
wysokość [mm]	38,1
szerokość [mm]	101,6
głębokość [mm]	146,1
ciężar [kg]	0,67

Geometria napędu	
dysków	2
cylindrów	788
główek danych	4
główek serwo	0
suma sektorów	81952
sekt/ścieżkę	26 (fiz. 27)

Opóźnienia [ms]	
Srednio	29
R/W	
TR/TR	10
Max	50
Latency	8,33
Overhead	<1

Dop. temp.	Pracy	Spocz.
[°C]	5 ... 55	-40 ... 60

Dopuszczalne przeciąż. grawit [G]	
Dysk zaparkowany	75
Praca bez błędów	
Błędy korygowalne	5

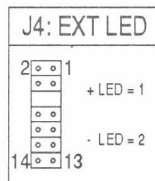
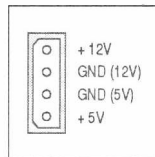
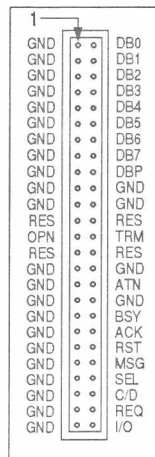
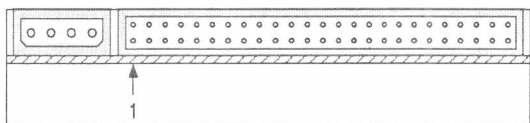
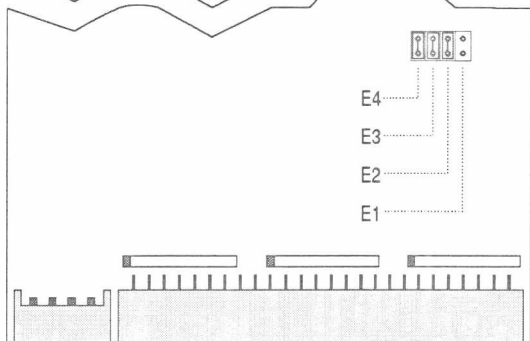
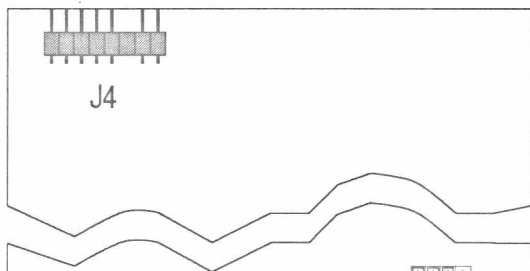
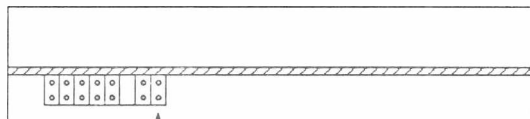
Poj. zapas.	
ZBR	1

Prędkość transmisji [MB/s]	
Dysk <-> Bufor	1
Szyna SCSI: sync / (async)	1

Niezawodność				Błędy (xx ->1 na Exx)		
MTBF [*1000h]	MTTR [min]	CDL [lata]	ON/OFF [*1000]	RER	UER	SER
20	5	5	10		12	

Bufor dysku [kB]	1
Prędkość obr. [1/min]	3600
Sytem kodowania	(2,7)RLL
Gęstość zapisu [TPI]	1000
Pozycjoner	VC
Start / Stop [s]	7/(7)
Poz. hał. [dBA @ 1m]	40

	Typowy	R/W	Seek	Max	Spin-up	Idle	Stand-by	Sleep
pożór mocy [W]		4,250	3,600			2,500	0,500	0,400
linia +12V [A]		0,250	0,240		1,000	0,150	0,001	0,001
linia +5V [A]		0,250	0,150		0,140	0,140	0,077	0,097



E4 E3 E2								
SCSI-ID	0	1	2	3	4	5	6	7

E1		Dysk kontroluje i wytwarza sygnał DBP.
E1		Kontrola i wytwarzanie sygnału parzystości wyłączone.

UWAGA: Dysk dostarczany jest w konfiguracji SCSI-ID=7 (wszystkie trzy zwory zainstalowane).