

CP-30344

Conner

3,5"

IDE

Pojemność	Dysk niesformatowany	Format (512B na sektor)
całkowita [MB]		343
powierzchni [MB]		
cyindra [MB]		
ścieżki [B]		

Wymiary zewnętrzne i ciężar	
wysokość [mm]	25,4
szerokość [mm]	101,6
głębokość [mm]	146,1
ciężar [kg]	0,54

Organizacja	Fizyczna	Logiczna
dysków	2	8
cyldrów	2111	665
główek danych	4	16
głowiec serwo	0	0
suma sektorów		670320
sekt/ścieżkę	67 ... 91	63

Opóźnienia [ms]	
Średnio	13
R/W	
TR/TR	3
Max	25
Latency	7,5
Overhead	<1

Dop. temp.	Pracy	Spocz.
[°C]	5 ... 55	-40 ... 60

Dopuszczalne przeciąż. grawit [G]	
Dysk zaparkowany	75
Praca bez błędów	
Błędy korygowalne	5

Wrt pre.	Re-wrt curr	Land. zone	CMOS-type
0	0	665	user

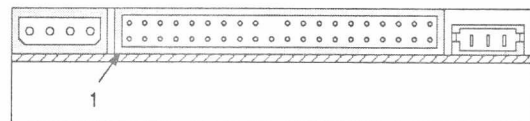
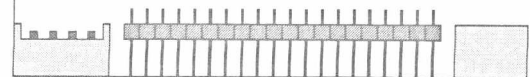
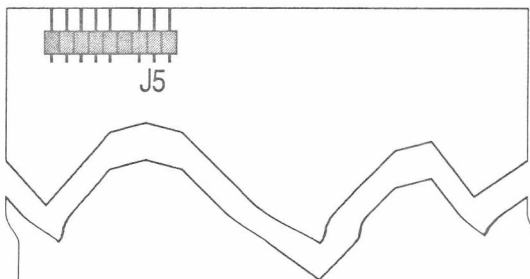
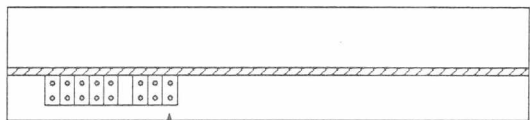
Poj. zapas.	ZBR

Prędkość transmisji [MB/s]	
Dysk <-> Bufor	2,9 ... 4,1
Bufor <-> Host	7,5

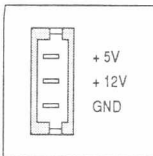
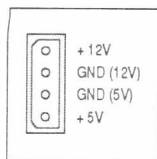
Niezawodność				Błędy (xx ->1 na Ęxx)		
MTBF [*1000h]	MTTR [min]	CDL [lata]	ON/OFF [*1000]	RER	UER	SER
250	10	5	20			

Bufor dysku [kB]	64
Prędkość obr. [1/min]	4011
Sytem kodowania	(1,7)RLL
Gęstość zapisu [TPI]	2553
Pozycjoner	RVC
Start / Stop [s]	6/(15)
Poz. hał. [dBA @ 1m]	40

	Typowy	R/W	Seek	Max	Spin-up	Idle	Stand-by	Sleep
pobór mocy [W]		4,800	5,700			3,800	1,300	1,300
linia +12V [A]		0,190	0,300		1,200	0,190	0,030	0,030
linia +5V [A]		0,500	0,420		0,500	0,300	0,200	0,190



1	↓		
RST	•	GND	•
DB7	•	DB8	•
DB6	•	DB9	•
DB5	•	DBA	•
DB4	•	DBB	•
DB3	•	DBC	•
DB2	•	DBD	•
DB1	•	DBE	•
DB0	•	DBF	•
GND	•	KEY	•
RES	•	GND	•
IOW	•	GND	•
IOR	•	GND	•
RES	•	RES	•
RES	•	GND	•
IRQ	•	S16	•
AD1	•	PDG	•
AD2	•	AD2	•
CS0	•	CS1	•
DSP	•	GND	•



	Drugi dysk w systemie (Slave Drive).
	Jedyny dysk w systemie (Single Drive).
	Pierwszy dysk systemowy (Master Drive).
	W połączeniu łańcuchowym (M/S) drugi z dysków jest typu Conner.
	W połączeniu łańcuchowym (M/S) drugi z dysków jest innego typu niż Conner.

