

CP-30080

Conner

3,5"

SCSI

Pojemność	Dysk niesformatowany	Format (512B na sektor)
całkowita [MB]		80,21
powierzchni [MB]		0,08
cyindra [MB]		20,05
ścieżki [B]		19968

Wymiary zewnętrzne i ciężar	
wysokość [mm]	25,4
szerokość [mm]	101,6
głębokość [mm]	146,1
ciężar [kg]	0,59

Geometria napędu	
dysków	2
cyldrów	1058
głowic danych	4
głowic serwo	0
suma sektorów	164268
sekt/ścieżkę	39

Opóźnienia [ms]	
Średnio	19
R/W	
TR/TR	8
Max	35
Latency	8,8
Overhead	1

Dop. temp.	Pracy	Spocz.
[°C]	5 ... 55	-40 ... 60

Dopuszczalne przeciąż. grawit [G]	
Dysk zaparkowany	75
Praca bez błędów	
Błędy korygowalne	5

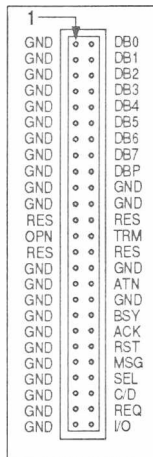
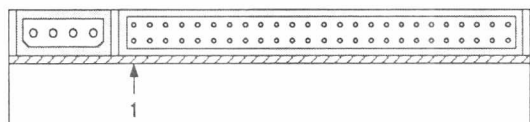
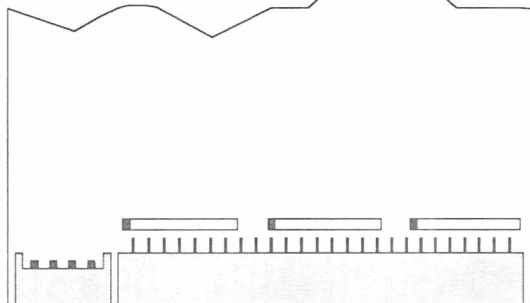
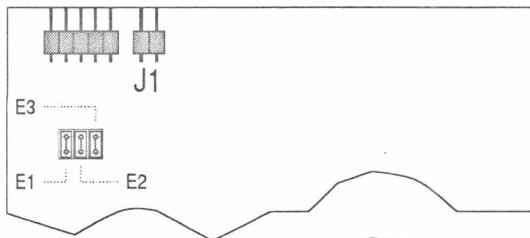
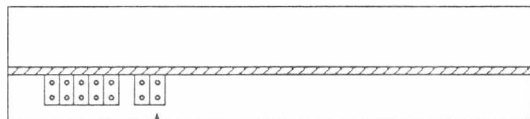
Poj. zapas.	
ZBR	1

Prędkość transmisji [MB/s]	
Dysk <-> Bufor	1,5
Szyba SCSI: sync / (async)	4

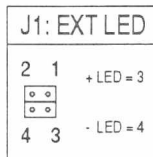
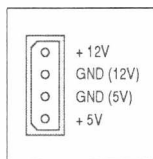
Niezawodność				Błędy (xx ->1 na Exx)		
MTBF [*1000h]	MTTR [min]	CDL [lata]	ON/OFF [*1000]	RER	UER	SER
100	10	5	40		12	

Bufor dysku [kB]	64
Prędkość obr. [1/min]	3400
Sytem kodowania	(1,7)RLL
Gęstość zapisu [TPI]	1400
Pozycjoner	RVC
Start / Stop [s]	15/(15)
Poz. hał. [dBA @ 1m]	40

	Typowy	R/W	Seek	Max	Spin-up	Idle	Stand-by	Sleep
pobór mocy [W]		3,800	3,900			2,800		
linia +12V [A]		0,200	0,260		1,100	0,175		
linia +5V [A]		0,280	0,150		0,380	0,150		



E3 E2 E1								
SCSI-ID	0	1	2	3	4	5	6	7



UWAGA: Dysk dostarczany jest w konfiguracji SCSI-ID=7 (wszystkie trzy zwozy zainstalowane).

UWAGA: Parzystość jest zawsze aktywna (zarówno kontrola jak i wytwarzanie). Nie ma możliwości jej wyłączenia.